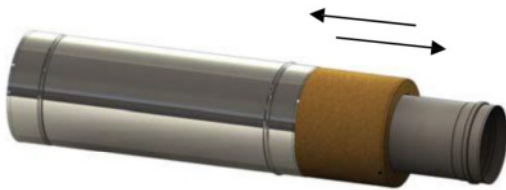
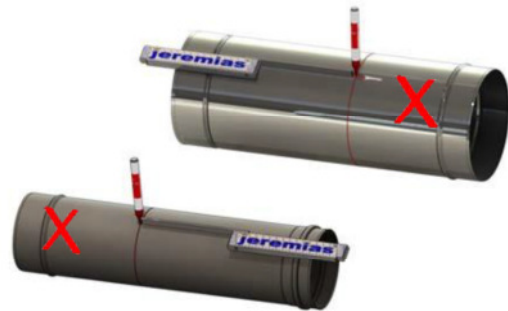


## Kürzen eines DW-Längenelements

**1** Rohrteile auseinander schieben



**2** Gewünschte Länge antragen  
(die jeweils aufgemufften Rohrenden  
werden benötigt!)



**3** Rohrteile durchtrennen



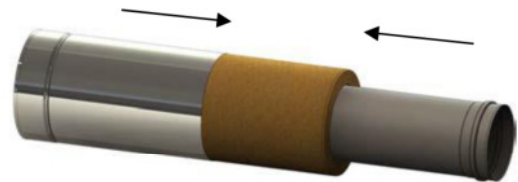
**4** Schnittflächen entgraten



- 5** Isolierung zuschneiden  
(Länge des Rohrabschnitts  
entspricht dem Abschnitt  
der Isolierwolle)



- 6** Rohrteile und Isolierung  
zusammenfügen



VORHER



NACHHER

